

デビルボンネットパネル

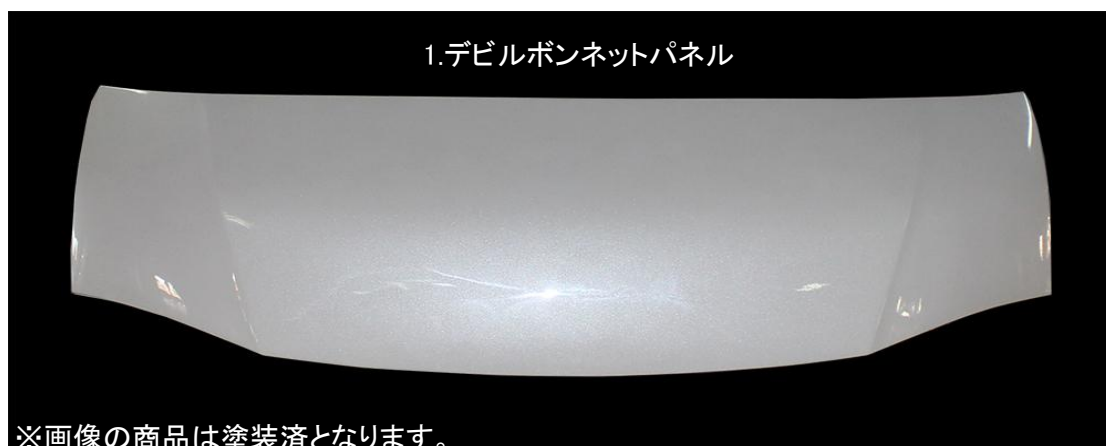
取付説明書

取り付け作業を行う前に、本取付説明書をお読み下さい。
本取付説明書の内容をよくご理解された上で正しい取付けを行って頂きます様お願い申し上げます。
誤った使用・取り扱いすると、人的な傷害を負う事故が発生したり、
物的損害につながる可能性がありますので必ずお守りの上ご使用下さい。
本取付説明書のボンネットパネルは塗装済みですが、製品自体は未塗装(黒ゲルコート)となっています。
お取り付けの際はコーキングを必ず行って下さい。
お取り付けは必ず専門業者様にてお取り付け下さい。

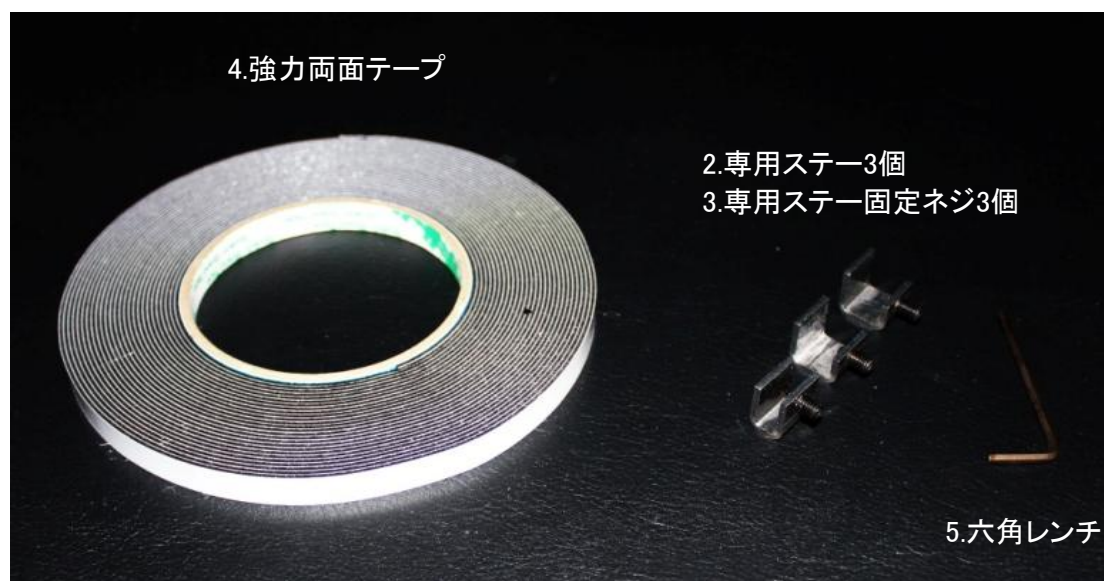
セット内容

1. デビルボンネットパネル<未塗装> 1個
2. 専用ステー 3個
3. 専用ステー固定ネジ 3個
4. 強力両面テープ
5. 六角レンチ

<デビルボンネットパネル>



<専用ステー・ネジ・両面テープ・六角レンチ>



作業手順

①ボンネットのエンブレムを取り外します。

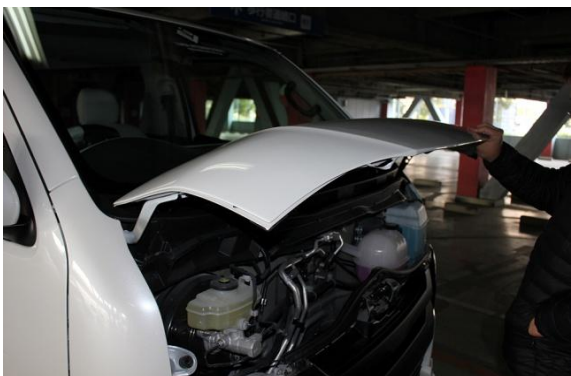


②両面テープを貼り付ける部分(ボンネット、ボンネットパネル共に)の脱脂処理を行います。

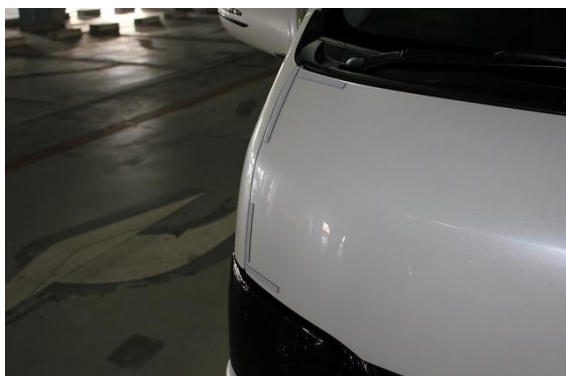
③ボンネットを開けて、ボンネットパネルの位置合わせを行います。
ボンネットを開けます。



ボンネットにボンネットパネルを被せて位置合わせを行います。



④位置決めをした場所に合わせて、車両ボンネット側に両面テープを貼ります。



※ボンネットに対して上の画像のように両面テープを貼り付けます。(赤色の部分)

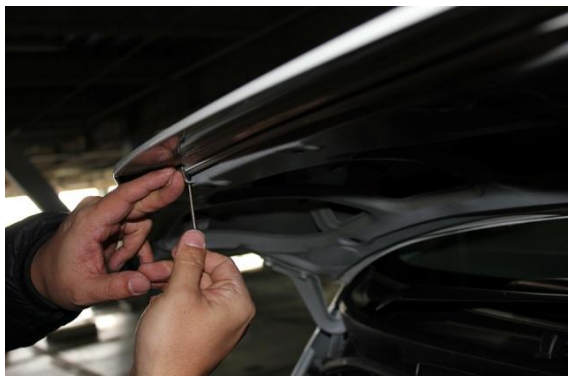
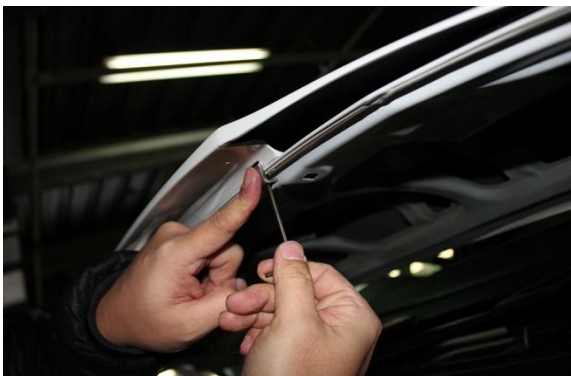
⑤位置調整の為、両面テープは全てめくらずに仮合わせをして下さい。
下の画像のように両面テープの剥離紙を予め出しておきます。



- ⑥ボンネットパネルを取り付けます。
ボンネットパネルには下の画像のような穴(ステー用の穴)が3箇所あります。



専用ステーでボンネットパネルをボンネットに固定します。(3箇所)
※締めすぎ注意



両面テープを剥がしてボンネットパネルをボンネットに貼り付けます。
位置調整に問題なければ、コーキング処理を行います。



⑦以上で完成です。



※貼り付け後、24時間は動かさないで下さい。

注意事項

取り付け作業を行う前に、本説明書をお読み下さい。
本説明書をよくお読み頂き、内容を理解された上で
正しい取り付けを行って頂きます様お願い申し上げます。

受注生産商品の為、お客様ご都合による、商品の交換・返品は受け付けていませんので、
予めご了承下さい。

お客様が到着後に、装着・加工・塗装された商品につきましては、いかなる理由があっても対応できませんので
ご了承ください。

塗装代・取付工賃・代車費用など、商品購入時に当社へお支払いいただいた以外の金額の弁済は
一切できませんので予めご了解の上、ご注文ください。

弊社取り扱い製品はアフターパーツ、ドレスアップ製品の為、車検等、検査等100%通過するものでは
ございません。

お届けした商品に、商品破損あるいは、ご注文と異なる商品がお客様の手元に届いた場合がございましたら
到着後4日以内に当社まで電話もしくはメールにてご連絡頂きますようお願い致します。

ルナインターナショナル株式会社
〒 538-0035
大阪府大阪市鶴見区浜5-6-41
TEL : 06-6924-7730
FAX : 06-6924-7731
URL: <http://luna-int.co.jp>
MAIL: info@luna-int.co.jp